

# Net119

## 緊急通報システムのご案内

### 相楽中部消防組合消防本部



Net119は、スマートフォン等からインターネットを利用して119番通報ができるサービスです。  
聴覚や言語機能の障害によって音声での会話が困難な方が、いつでも全国どこからでも通報場所を管轄する消防本部へ、音声によらない通報をすることができます。

※ご利用いただくには、事前に登録が必要になります。

※Net119は無料でご利用いただけますが、インターネットの接続に必要な通信料（パケット代）は利用者の負担となります。

#### 端末の対応機種

下記要件を満たすスマートフォン・タブレット・フィーチャーフォンからサービスの利用が可能です。

※フィーチャーフォンの場合、一部機能が制限されることがあります

		スマートフォン	タブレット	フィーチャーフォン
規格		OSのバージョンが Android (5.0以降)、 iOS (9.0以降) であること。		SHA-2 証明書、 cookieに対応している こと
必要 な 機 能	インターネット機能		○ ※1	
	メールサービス機能		○ ※2	
	GPS機能		○	

※1 GoogleChrome (Android)、Safari (iOS)をお使いください。

#### ご利用対象者

Net119 は、以下の条件を満たす方にご利用いただけます。

- ・聴覚又は言語機能に障がいがあり、音声による119番通報が困難な方
- ・相楽中部消防組合消防本部管内(木津川市、笠置町、和束町、南山城村)に在住、在勤又は在学している方
- ・インターネットに接続が可能な携帯電話、スマートフォン、タブレット端末をお持ちの方
- ・障がいの程度、障害者手帳の有無は問いません。



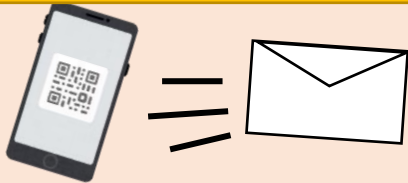
## 登録方法

ご使用中の携帯通信端末でQRコードを読み取り、空メールを送信してください。QRコードが読み取れない場合、次のアドレス宛てに、空メールを送ってください。

「sourakuchubu119@net119.speecan.jp」



①QRコードから空メール送信



②申請用 URL を記載したメールが届く

③URL をクリックして、利用申請をする

消防署(管理者)が申請内容を確認し認可

④登録完了

ID/パスワードが記載されたメールが届く

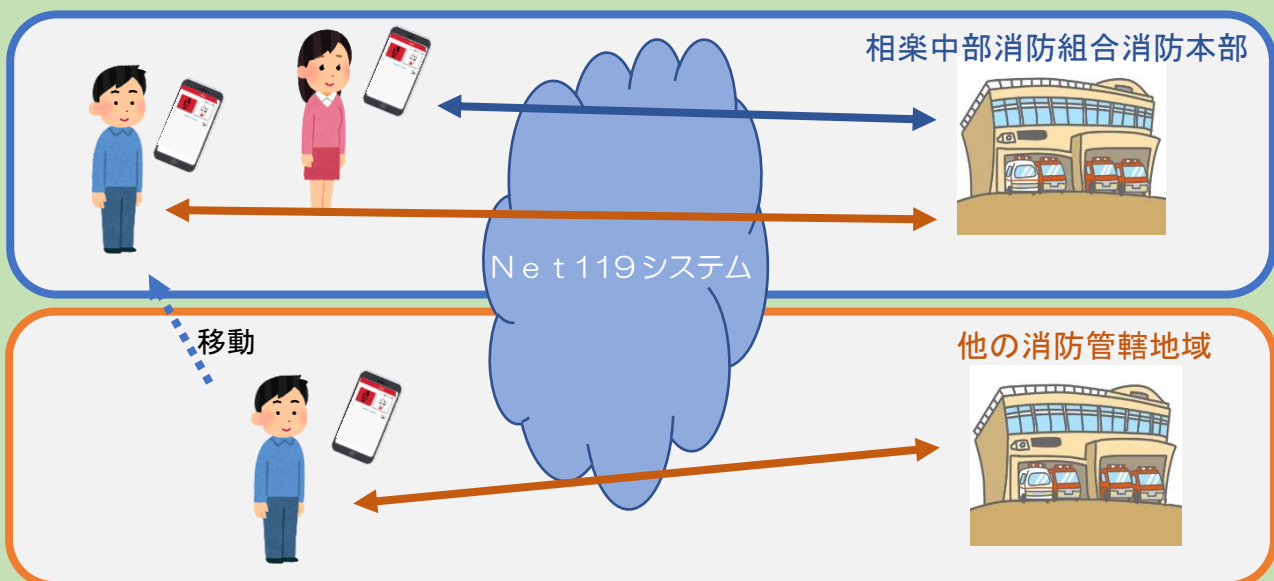


## 通報の流れ

Net119では、緊急時にスマートフォン等からインターネット回線を経由して、消防本部に通報することができます。



また、管轄地域外から通報した場合でも、Net119緊急通報システム導入済みの地域であれば、サービス提供事業者に関係なく、緊急通報を管轄する消防本部に通報できます。



Web申込みについて、詳しく知りたい方はこちら  
登録・利用手順の動画（手話付き）



# Net119でできること

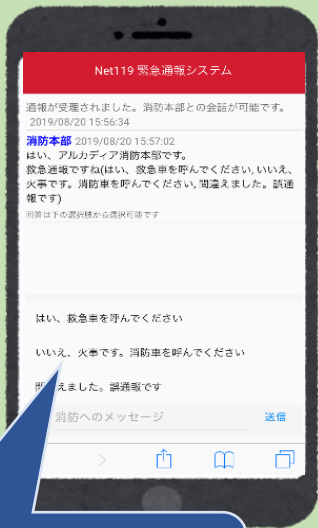
かんたん操作で  
通報ができる！



GPS 機能で  
位置情報を通報



音声読み上げ機能で、  
周りの人に代理通報  
を頼める



選択肢をタップするだけ  
でも答えられます

チャット形式で  
通報ができる！



練習通報ができる

お問い合わせ先  
相楽中部消防組合消防本部 指令係  
電話番号：0774-72-2119  
F A X：0774-73-8199  
メールアドレス：sirei@sourakuchubu119-kyoto.jp



相楽中部消防組合消防本部

