

①

相楽中部消防組合消防本部(署)  
新庁舎造成・斜面安定化対策工事

## 工事説明会

相楽中部消防組合消防本部

②

- 工事名：相楽中部消防組合消防本部(署)  
新庁舎造成・斜面安定化対策工事
- 工期：令和4年11月26日  
～令和5年11月30日
- 休日：土曜日、日曜日、祝日、お盆、年末年始
- 作業時間：8:30～17:00  
(8:00 朝礼、夕刻の片付けを除く)
- 施工者：公成・田中千特定建設工事共同企業体  
担当者：瀧幹夫、森本喜代志、成松正強
- 連絡先：  
相楽中部消防組合消防本部 0774-75-1380  
木津川市総務部危機管理課 0774-75-1206  
公成・田中千JV(瀧幹夫) 090-9708-0703

③

○現場事務所 木津川市城山台10丁目37-8



④

### 現場の現状写真



⑤

### 工事概要

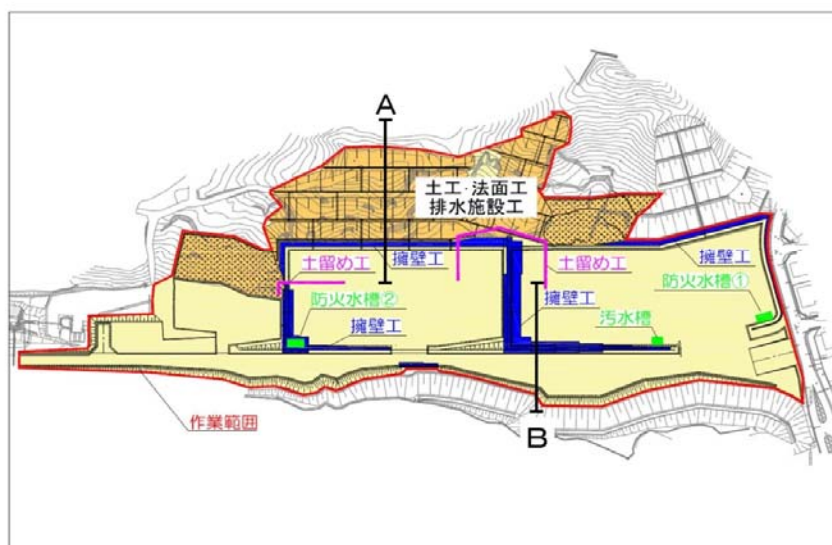
- 造成面積 A=19,700㎡,延長 L=330m
- 土工 切土 22,500㎡ 盛土 10,750㎡  
残土処理 11,900㎡
- 法面工 法面整形・法面保護(種子吹付) 4,730㎡  
斜面緑化(種子吹付) 1,810㎡  
防竹シート 117m(w1.1m)
- 擁壁工 L型擁壁(H=8.0m) L=15.0m  
逆T擁壁(H=4.0~8.5m) L=110.0m  
PC-L型擁壁(H=1.0~3.5m) L=85.4m  
ブロック積擁壁 A=889㎡  
もたれ擁壁(H=8.0m) L=21.0m  
地盤改良(φ1.6m) N=336本(L=2,504m)

⑥

- 排水 法面排水(U240) 752m  
施設工 U型側溝 161m  
縦排水工(U240) 25m  
小段集水柵 34基
- 防災 仮排水施設工 839m他  
施設工 管渠工 22m  
沈沙池工 3基  
土のう制水工 138個
- 施設工 防火水槽 2基, 汚水槽 1基
- 親杭横矢板土留め工 H鋼打抜 86本  
横矢板 853㎡
- 撤去工 1式 ○仮設工 交通誘導員

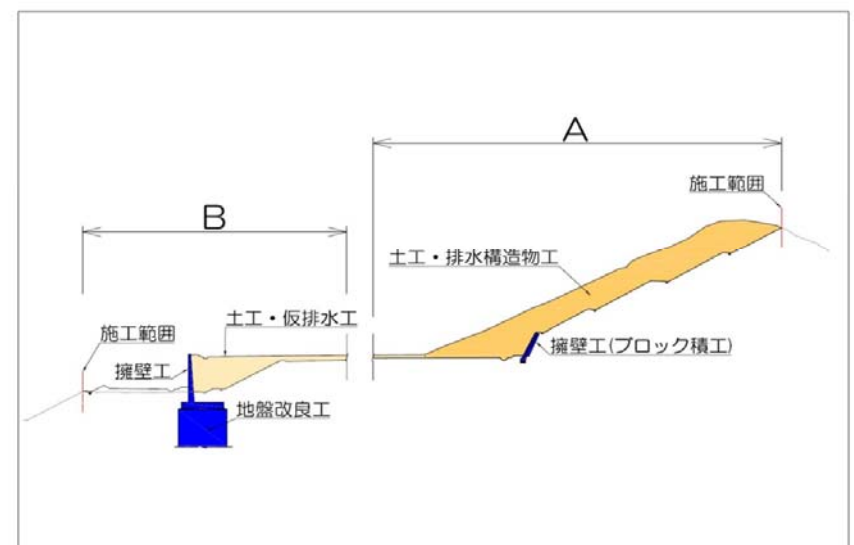
⑦

### 平面図



⑧

### 標準断面図



⑨

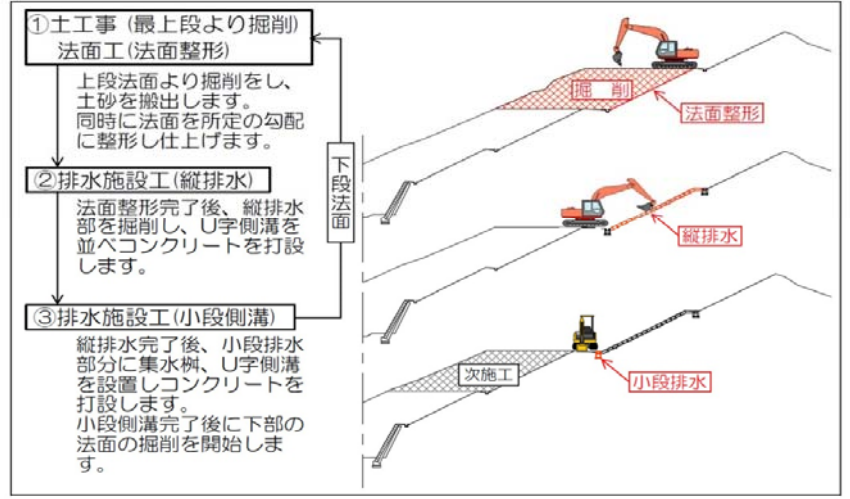
### 全体工程表

工種	令和4年											令和5年														
	11月	12月	1月	2月	3月	4月	5月	6月	7月	8月	9月	10月	11月	11月	12月	1月	2月	3月	4月	5月	6月	7月	8月	9月	10月	11月
準備工																										
土工																										
法面工																										
擁壁工																										
排水施設工																										
親杭横矢板土留め工																										
防災施設工																										
施設工																										

大型機械を搬入する際は、早朝、夜間に資機材の搬入があります。(別途お知らせします)  
 休日は原則土曜日、日曜日(GW、お盆、年末年始の休暇は工事案内板にてお知らせします)

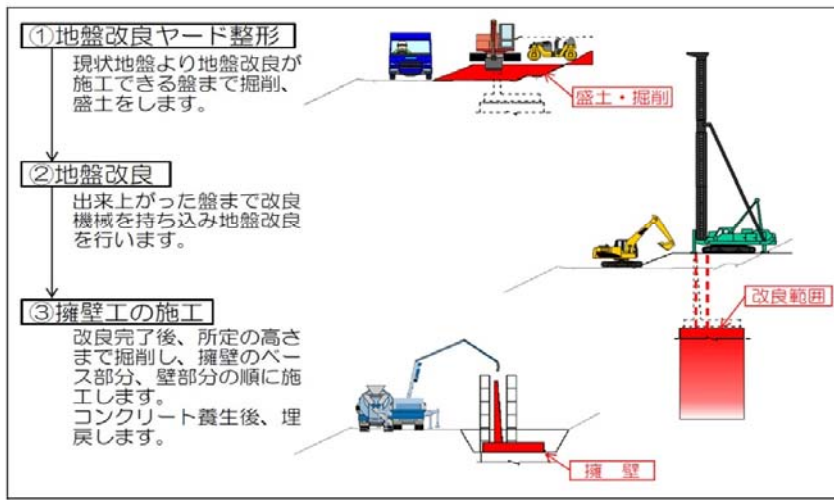
⑩

### 作業の流れ(土工・法面整形・排水施設工)



⑪

### 作業の流れ(擁壁工)



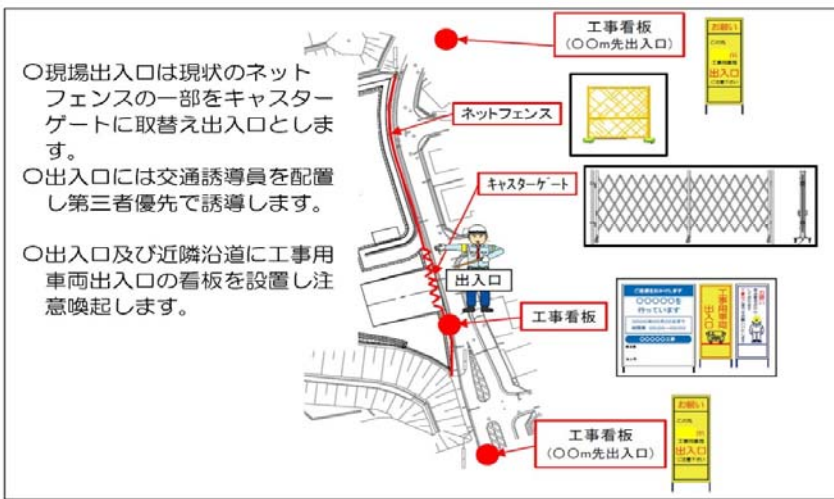
⑫

### 使用機械



⑬

### 安全対策



⑭

### 環境対策



⑮

### 交通対策



⑯

### 完成図

