

廊下 (1)			
OA = 1,330 m ³ /h			1
VHS- 1,400 × 200			1
BOX (GW25t内貼)			1

食堂			
OA = 1,590 m ³ /h			3
OA = 530 m ³ /h			3
VHS- 350 × 350			3
EA = 1,590 m ³ /h			3
EA = 530 m ³ /h			3
GVS- 350 × 350			3
BOX (GW25t内貼)			6
550 × 550 × 400H			6

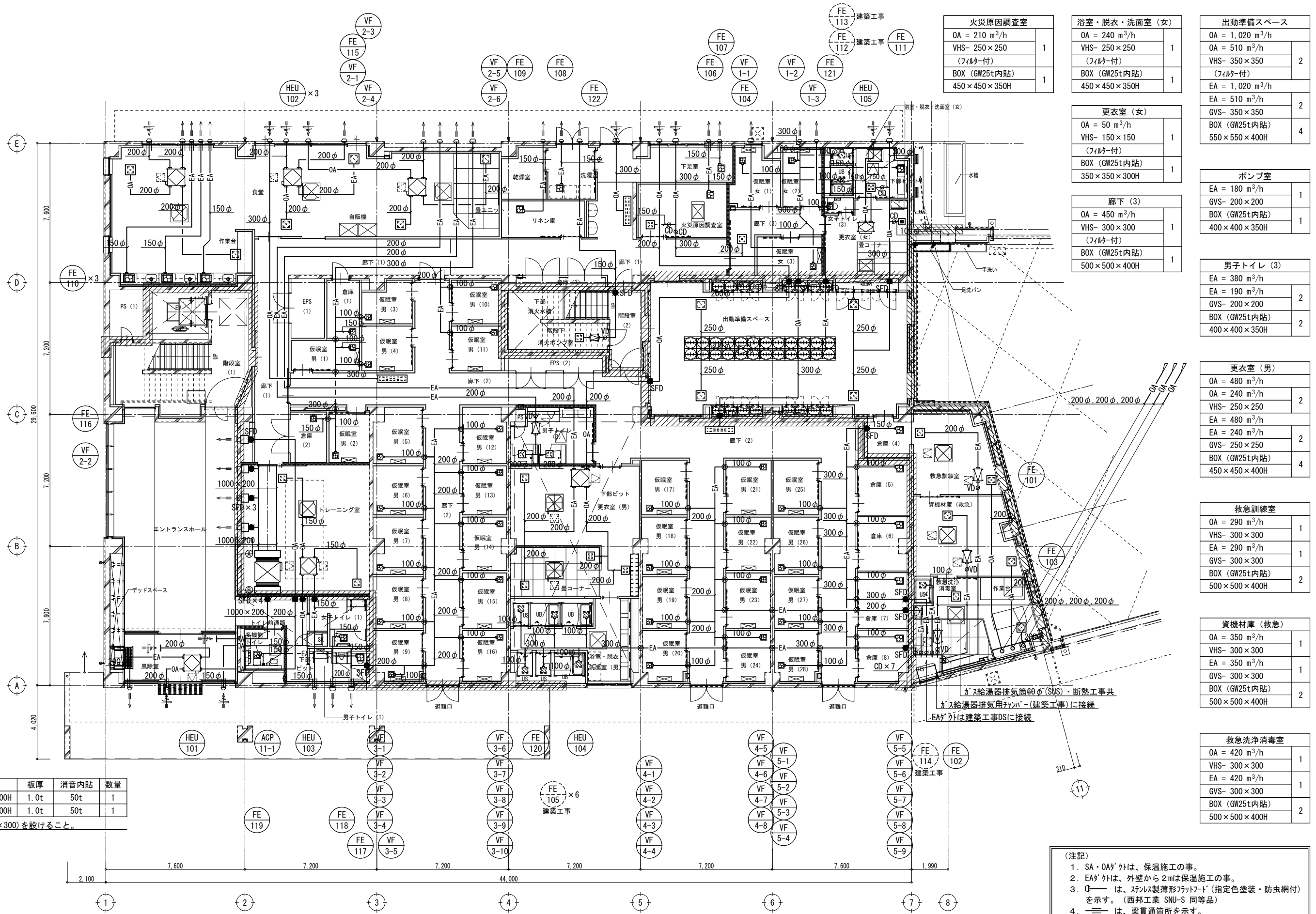
エントランスホール			
SA = 1,920 m ³ /h			3
SA = 640 m ³ /h			3
ノズル #10 (250φ)			3
結露防止型			3
BOX (GW25t内貼)			3
450 × 450 × 400H・1.6t			3
RA = 1,920 m ³ /h			1
SUS製金網-1200 × 200			1
OA = 310 m ³ /h			1
ノズル #10 (250φ)			1
結露防止型			1
BOX (GW25t内貼)			1
450 × 450 × 400H・1.6t			1
EA = 310 m ³ /h			1
SUS製金網-200φ			1

トレーニング室			
OA = 240 m ³ /h			1
VHS- 250 × 250			1
EA = 240 m ³ /h			1
GVS- 250 × 250			1
BOX (GW25t内貼)			2
450 × 450 × 350H			2

廊下 (2)			
OA = 2,120 m ³ /h			2
OA = 1,060 m ³ /h			2
VHS- 1,400 × 200			2
(フィルター付)			2
BOX (GW25t内貼)			2
1,600 × 400 × 500H			2

ファンリスト					
記号	名称	寸法	板厚	消音内貼	数量
(A)	SAファン	1400 × 400 × 400H	1.0t	50t	1
(B)	RAファン	1400 × 400 × 400H	1.0t	50t	1

(注記) ・ファンには点検口(300×300)を設けること。



火災原因調査室	
OA = 210 m ³ /h	1
VHS- 250 × 250	1
(フィルター付)	1
BOX (GW25t内貼)	1
450 × 450 × 350H	1

浴室・脱衣・洗面室 (女)	
OA = 240 m ³ /h	1
VHS- 250 × 250	1
(フィルター付)	1
BOX (GW25t内貼)	1
450 × 450 × 350H	1

出勤準備スペース	
OA = 1,020 m ³ /h	2
OA = 510 m ³ /h	2
VHS- 350 × 350	2
(フィルター付)	2
EA = 1,020 m ³ /h	2
EA = 510 m ³ /h	2
GVS- 350 × 350	2
BOX (GW25t内貼)	4
550 × 550 × 400H	4

更衣室 (女)	
OA = 50 m ³ /h	1
VHS- 150 × 150	1
(フィルター付)	1
BOX (GW25t内貼)	1
350 × 350 × 300H	1

廊下 (3)	
OA = 450 m ³ /h	1
VHS- 300 × 300	1
(フィルター付)	1
BOX (GW25t内貼)	1
500 × 500 × 400H	1

ポンプ室	
EA = 180 m ³ /h	1
GVS- 200 × 200	1
BOX (GW25t内貼)	1
400 × 400 × 350H	1

男子トイレ (3)	
EA = 380 m ³ /h	2
EA = 190 m ³ /h	2
GVS- 200 × 200	2
BOX (GW25t内貼)	2
400 × 400 × 350H	2

更衣室 (男)	
OA = 480 m ³ /h	2
OA = 240 m ³ /h	2
VHS- 250 × 250	2
EA = 480 m ³ /h	2
EA = 240 m ³ /h	2
GVS- 250 × 250	2
BOX (GW25t内貼)	4
450 × 450 × 400H	4

救急訓練室	
OA = 290 m ³ /h	1
VHS- 300 × 300	1
EA = 290 m ³ /h	1
GVS- 300 × 300	1
BOX (GW25t内貼)	2
500 × 500 × 400H	2

資機材庫 (救急)	
OA = 350 m ³ /h	1
VHS- 300 × 300	1
EA = 350 m ³ /h	1
GVS- 300 × 300	1
BOX (GW25t内貼)	2
500 × 500 × 400H	2

救急洗浄消毒室	
OA = 420 m ³ /h	1
VHS- 300 × 300	1
EA = 420 m ³ /h	1
GVS- 300 × 300	1
BOX (GW25t内貼)	2
500 × 500 × 400H	2

(注記)
 1. SA・OAは、保温施工の事。
 2. EAは、外壁から2mは保温施工の事。
 3. 〇は、スチール製薄形フラットド (指定色塗装・防虫網付) を示す。(西邦工業 SNU-S 同等品)
 4. ≡は、梁貫通箇所を示す。
 5. 機器接続部は、たわみ継手を設ける。
 6. ⊕は、貫通部をロック等の不燃材料で充填すること。(仮眠室を貫通するがけ)

ダクト設備 1階平面図 (1) 1/100

女子トイレ	
EA = 540 m ³ /h	
EA = 135 m ³ /h	4
GVS- 200 × 200	
BOX (GW25t内貼)	4
400 × 400 × 350H	

男子トイレ	
EA = 650 m ³ /h	
EA = 162.5 m ³ /h	4
GVS- 200 × 200	
BOX (GW25t内貼)	4
400 × 400 × 350H	

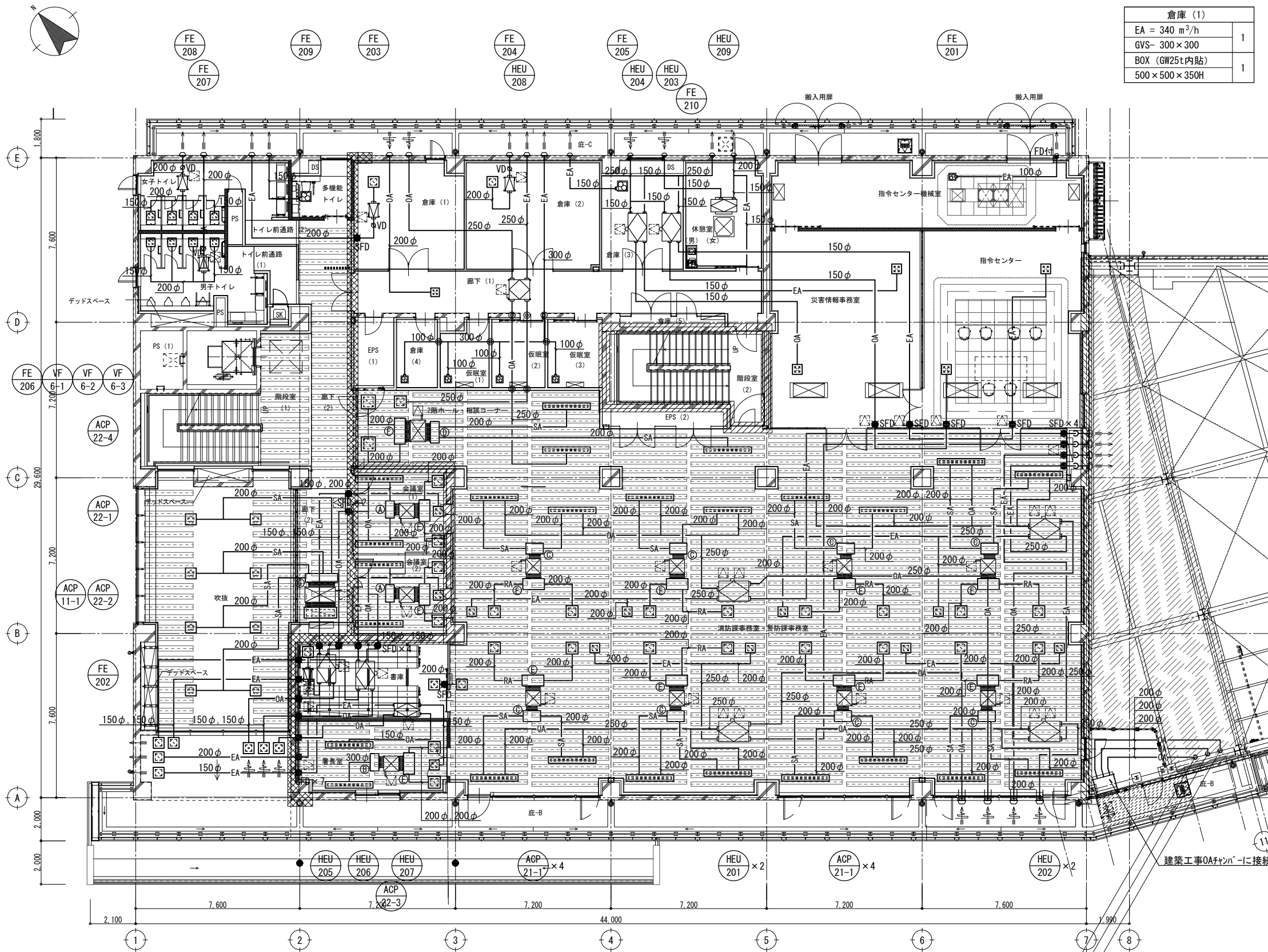
相談コーナー	
SA = 1,170 m ³ /h	
SA = 585 m ³ /h	
BL-D-2000L	2
指定色焼付塗装	
BOX (GW25t内貼)	2
2200 × 300 × 400H	
RA = 1,170 m ³ /h	
RA = 585 m ³ /h	2
GVS- 350 × 350	
BOX (GW25t内貼)	2
550 × 550 × 400H	
OA = 570 m ³ /h	
BL-D-2000L	1
指定色焼付塗装	
BOX (GW25t内貼)	1
2200 × 300 × 400H	
EA = 570 m ³ /h	
GVS- 350 × 350	1
BOX (GW25t内貼)	1
550 × 550 × 400H	

吹抜・廊下(2)	
SA = 1,920 m ³ /h	
SA = 240 m ³ /h	
1/2" #6 (150φ)	8
結露防止型	
BOX (GW25t内貼)	8
500 × 500 × 400H	
RA = 1,920 m ³ /h	
GVS- 1300 × 300	1
BOX (GW25t内貼)	1
1500 × 500 × 400H	

デッキ(軒天)	
OA = 270 m ³ /h	2
VHS- 250 × 250	
BOX (GW25t内貼)	2
450 × 450 × 400H	
OA = 120 m ³ /h	1
VHS- 200 × 200	
BOX (GW25t内貼)	1
400 × 400 × 400H	
EA = 270 m ³ /h	2
GVS- 250 × 250	
BOX (GW25t内貼)	2
450 × 450 × 400H	
EA = 120 m ³ /h	1
GVS- 200 × 200	
BOX (GW25t内貼)	1
400 × 400 × 400H	

チャンパ-リスト					
記号	名称	寸法	板厚	消音内貼	数量
(A)	SAチャンパ-	800 × 400 × 400H	0.8t	50t	2
(B)	SAチャンパ-	800 × 400 × 500H	0.8t	50t	1
(C)	SAチャンパ-	800 × 500 × 400H	0.8t	50t	8
(D)	SAチャンパ-	1000 × 400 × 400H	0.8t	50t	1
(E)	RAチャンパ-	1000 × 500 × 400H	0.8t	50t	11
(F)	RAチャンパ-	1200 × 500 × 400H	0.8t	50t	1
(G)	SAチャンパ-	1500 × 400 × 400H	0.8t	50t	1

(注記) ・チャンパ-には点検口(300×300)を設けること。



倉庫(1)	
EA = 340 m ³ /h	1
GVS- 300 × 300	
BOX (GW25t内貼)	1
500 × 500 × 350H	

倉庫(2)	
EA = 410 m ³ /h	1
GVS- 300 × 300	
BOX (GW25t内貼)	1
450 × 450 × 400H	

災害情報事務室	
OA = 210 m ³ /h	1
VHS- 250 × 250	
EA = 210 m ³ /h	1
GVS- 250 × 250	
BOX (GW25t内貼)	2
450 × 450 × 400H	

廊下(1)	
OA = 180 m ³ /h	1
VHS- 200 × 200	
(フィルター付)	
BOX (GW25t内貼)	1
400 × 400 × 400H	

指令センター	
OA = 210 m ³ /h	1
VHS- 250 × 250	
EA = 210 m ³ /h	1
GVS- 250 × 250	
BOX (GW25t内貼)	2
450 × 450 × 400H	

消防課事務室	
SA+OA = 3,840+1,080 m ³ /h	
SA+OA = 615 m ³ /h	
BL-D-2000L	8
指定色焼付塗装	
BOX (GW25t内貼)	8
2200 × 300 × 400H	
RA = 3,840 m ³ /h	
EA = 480 m ³ /h	
GVS- 350 × 350	8
BOX (GW25t内貼)	8
550 × 550 × 400H	
EA = 1,080 m ³ /h	
EA = 270 m ³ /h	4
GVS- 250 × 250	
BOX (GW25t内貼)	4
450 × 450 × 400H	
PASS = 390 m ³ /h	
PASS = 390 m ³ /h	1
GVS- 300 × 300	
BOX (GW25t内貼)	1
500 × 500 × 400H	

警防課事務室	
SA+OA = 3,840+1,080 m ³ /h	
SA+OA = 615 m ³ /h	
BL-D-2000L	8
指定色焼付塗装	
BOX (GW25t内貼)	8
2200 × 300 × 400H	
RA = 3,840 m ³ /h	
EA = 480 m ³ /h	
GVS- 350 × 350	8
BOX (GW25t内貼)	8
550 × 550 × 400H	
EA = 1,080 m ³ /h	
EA = 270 m ³ /h	4
GVS- 250 × 250	
BOX (GW25t内貼)	4
450 × 450 × 400H	

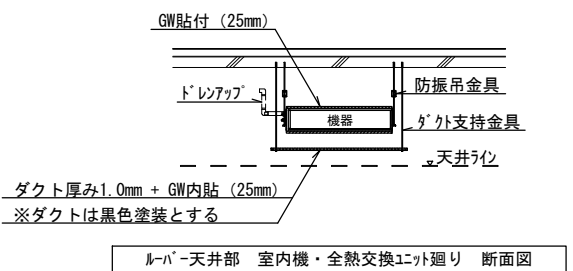
会議室(1)	
SA+OA = 960 + 270 m ³ /h	
SA+OA = 615 m ³ /h	
BL-T-2000L	2
(指定色塗装)	
BOX (GW25t内貼)	2
2200 × 300 × 400H	
RA = 960 m ³ /h	
EA = 480 m ³ /h	
GVS- 350 × 350	2
BOX (GW25t内貼)	2
550 × 550 × 400H	
EA = 270 m ³ /h	1
GVS- 250 × 250	
BOX (GW25t内貼)	1
450 × 450 × 400H	

会議室(2)	
SA+OA = 960 + 270 m ³ /h	
SA+OA = 615 m ³ /h	
BL-T-2000L	2
(指定色塗装)	
BOX (GW25t内貼)	2
2200 × 300 × 400H	
RA = 960 m ³ /h	
EA = 480 m ³ /h	
GVS- 350 × 350	2
BOX (GW25t内貼)	2
550 × 550 × 400H	
EA = 270 m ³ /h	1
GVS- 250 × 250	
BOX (GW25t内貼)	1
450 × 450 × 400H	

署長室	
SA = 960 m ³ /h	
BL-T-2000L	1
(指定色塗装)	
BOX (GW25t内貼)	1
2200 × 300 × 500H	
RA = 960 m ³ /h	
EA = 480 m ³ /h	2
GVS- 350 × 350	
BOX (GW25t内貼)	2
550 × 550 × 400H	
OA = 120 m ³ /h	1
BL-D-2000L	
(指定色塗装)	
BOX (GW25t内貼)	1
2200 × 300 × 350H	
EA = 120 m ³ /h	1
GVS- 200 × 200	
BOX (GW25t内貼)	1
400 × 400 × 350H	

書庫	
EA = 390 m ³ /h	1
GVS- 300 × 300	
PASS = 390 m ³ /h	1
VHS- 300 × 300	
BOX (GW25t内貼)	2
500 × 500 × 400H	

ダクト設備 2階平面図 1/100



- (注記)
- SA・OAダクトは、保温施工の事。
 - EAダクトは、外壁から2mlは保温施工の事。
 - は、建築工事ル-バ-天井を示す。
・機器器具、ダクト、保温外装材は、全て黒色塗装とする。
・吸込口は、天井内設置とする。
 - は、ステン製薄形フラット(指定色塗装・防虫網付)を示す。(西邦工業 SNU-S 同等品)
 - は、梁貫通箇所を示す。
 - 機器接続部は、たわみ継手を設ける。
 - は、貫通部をロック等の不燃材料で充填すること。(仮眠室を貫通するダクト)

女子トイレ	
EA = 540 m ³ /h	
EA = 135 m ³ /h	4
GVS- 200×200	
BOX (GW25t内貼)	4
400×400×350H	

男子トイレ	
EA = 650 m ³ /h	
EA = 162.5 m ³ /h	4
GVS- 200×200	
BOX (GW25t内貼)	4
400×400×350H	

相談コーナー	
SA = 960 m ³ /h	
SA = 480 m ³ /h	
BL-D-2000L	2
指定色焼付塗装	
BOX (GW25t内貼)	2
2200×300×400H	
RA = 960 m ³ /h	
RA = 480 m ³ /h	2
GVS- 350×350	
BOX (GW25t内貼)	2
550×550×400H	
OA = 480 m ³ /h	
BL-D-2000L	1
指定色焼付塗装	
BOX (GW25t内貼)	1
2200×300×400H	
EA = 480 m ³ /h	
GVS- 350×350	1
BOX (GW25t内貼)	1
550×550×400H	

大会議室	
SA = 6,060 m ³ /h	
SA = 690 m ³ /h	
1/2" #10 (250φ)	6
結露防止型	
BOX (GW25t内貼)	6
500×300×500H	
SA = 960 m ³ /h	
BL-T-2000L	2
指定色焼付塗装	
BOX (GW25t内貼)	2
2200×300×500H	
RA = 4,140 m ³ /h (倉庫)	
RA = 2,070 m ³ /h	2
VHS- 1000×400	
RA = 1,920 m ³ /h	
RA = 960 m ³ /h	
GVS- 450×450	2
BOX (GW25t内貼)	2
650×650×500H	
OA = 2,400 m ³ /h	
OA = 800 m ³ /h	3
VHS- 800×200	
BOX (GW25t内貼)	3
1000×400×400×1.6t	
EA = 2,400 m ³ /h	
EA = 800 m ³ /h	3
GVS- 400×400	
BOX (GW25t内貼)	3
600×600×400H	

印刷室	
OA = 130 m ³ /h	
VHS- 200×200	1
(フィルター付)	
BOX (GW25t内貼)	1
400×400×350H	

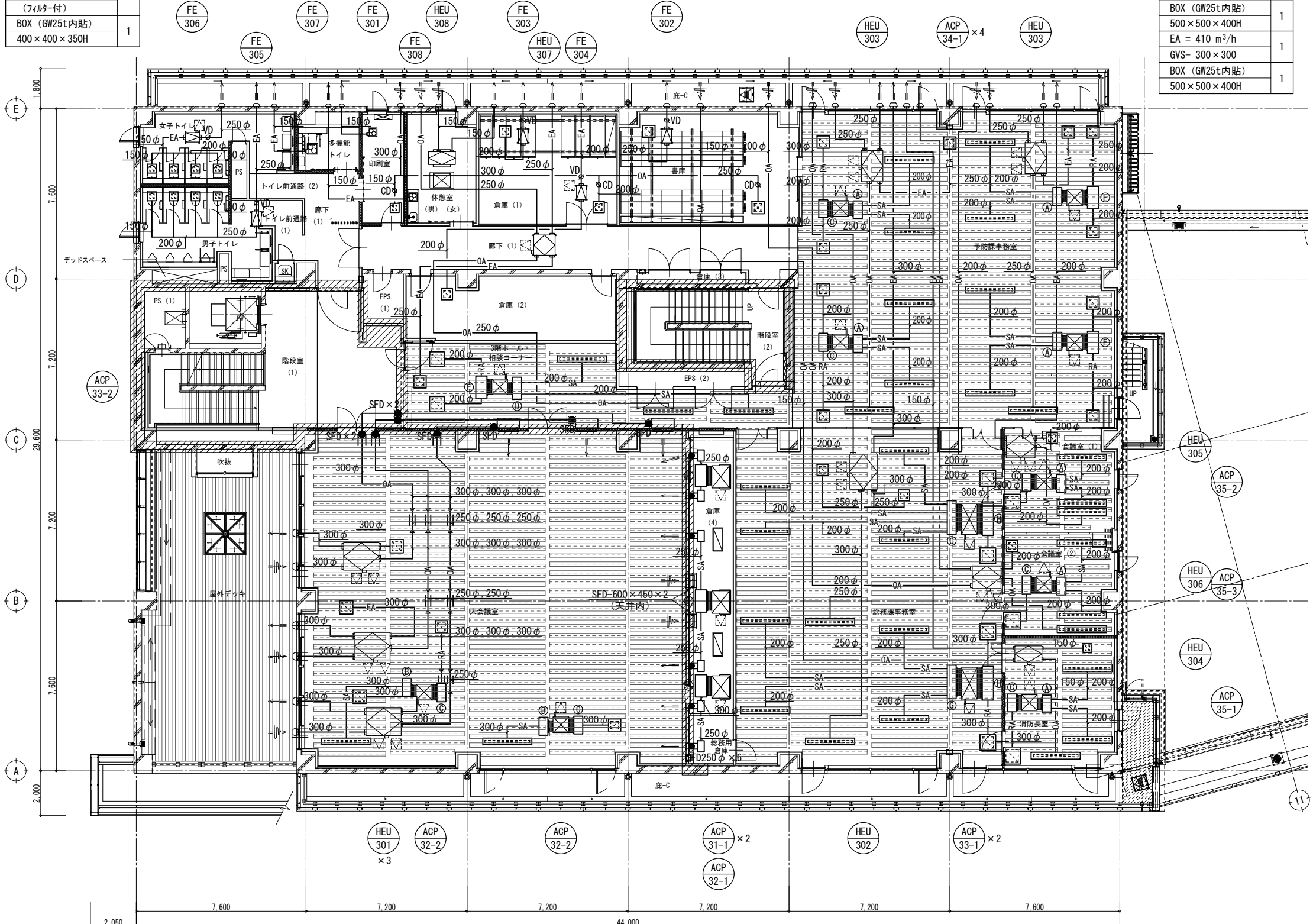
女子トイレ	
EA = 540 m ³ /h	
EA = 135 m ³ /h	4
GVS- 200×200	
BOX (GW25t内貼)	4
400×400×350H	

相談コーナー	
SA = 960 m ³ /h	
SA = 480 m ³ /h	
BL-D-2000L	2
指定色焼付塗装	
BOX (GW25t内貼)	2
2200×300×400H	
RA = 960 m ³ /h	
RA = 480 m ³ /h	2
GVS- 350×350	
BOX (GW25t内貼)	2
550×550×400H	
OA = 480 m ³ /h	
BL-D-2000L	1
指定色焼付塗装	
BOX (GW25t内貼)	1
2200×300×400H	
EA = 480 m ³ /h	
GVS- 350×350	1
BOX (GW25t内貼)	1
550×550×400H	

大会議室	
SA = 6,060 m ³ /h	
SA = 690 m ³ /h	
1/2" #10 (250φ)	6
結露防止型	
BOX (GW25t内貼)	6
500×300×500H	
SA = 960 m ³ /h	
BL-T-2000L	2
指定色焼付塗装	
BOX (GW25t内貼)	2
2200×300×500H	
RA = 4,140 m ³ /h (倉庫)	
RA = 2,070 m ³ /h	2
VHS- 1000×400	
RA = 1,920 m ³ /h	
RA = 960 m ³ /h	
GVS- 450×450	2
BOX (GW25t内貼)	2
650×650×500H	
OA = 2,400 m ³ /h	
OA = 800 m ³ /h	3
VHS- 800×200	
BOX (GW25t内貼)	3
1000×400×400×1.6t	
EA = 2,400 m ³ /h	
EA = 800 m ³ /h	3
GVS- 400×400	
BOX (GW25t内貼)	3
600×600×400H	

ファンリスト					
記号	名称	寸法	板厚	消音内貼	数量
(A)	SAファン	800×400×400H	0.8t	50t	7
(B)	SAファン	800×400×500H	0.8t	50t	2
(C)	RAファン	800×400×500H	0.8t	50t	7
(D)	SAファン	1000×400×400H	0.8t	50t	1
(E)	RAファン	1000×500×400H	0.8t	50t	3
(F)	SAファン	1200×500×500H	0.8t	50t	3
(G)	SAファン	1500×400×400H	0.8t	50t	2
(H)	RAファン	1500×500×500H	0.8t	50t	2

(注記) ・ファンには点検口(300×300)を設けること。



倉庫 (1)	
OA = 410 m ³ /h	
VHS- 300×300	1
(フィルター付)	
BOX (GW25t内貼)	1
500×500×400H	
EA = 410 m ³ /h	
GVS- 300×300	1
BOX (GW25t内貼)	1
500×500×400H	

書庫	
OA = 530 m ³ /h	
VHS- 350×350	1
(フィルター付)	
BOX (GW25t内貼)	1
550×550×400H	
EA = 530 m ³ /h	
GVS- 350×350	1
BOX (GW25t内貼)	1
550×550×400H	

予防課事務室	
SA = 3,840 m ³ /h	
SA = 480 m ³ /h	
BL-D-2000L	8
指定色焼付塗装	
BOX (GW25t内貼)	8
2200×300×400H	
RA = 3,840 m ³ /h	
RA = 480 m ³ /h	8
GVS- 350×350	
BOX (GW25t内貼)	8
550×550×400H	
OA = 960 m ³ /h	
OA = 480 m ³ /h	
BL-D-2000L	2
指定色焼付塗装	
BOX (GW25t内貼)	2
2200×300×400H	
EA = 960 m ³ /h	
EA = 480 m ³ /h	2
GVS- 350×350	
BOX (GW25t内貼)	2
550×550×400H	

倉庫 (2)	
EA = 380 m ³ /h	
GVS- 300×300	1
BOX (GW25t内貼)	1
500×500×400H	

会議室 (1)	
SA = 960 m ³ /h	
SA = 480 m ³ /h	
BL-D-2000L	2
指定色焼付塗装	
BOX (GW25t内貼)	2
2200×300×400H	
RA = 960 m ³ /h	
RA = 480 m ³ /h	1
GVS- 450×450	
BOX (GW25t内貼)	1
650×650×500H	
OA = 390 m ³ /h	
BL-D-2000L	1
指定色焼付塗装	
BOX (GW25t内貼)	1
2200×300×400H	
EA = 390 m ³ /h	
GVS- 300×300	1
BOX (GW25t内貼)	1
500×500×400H	

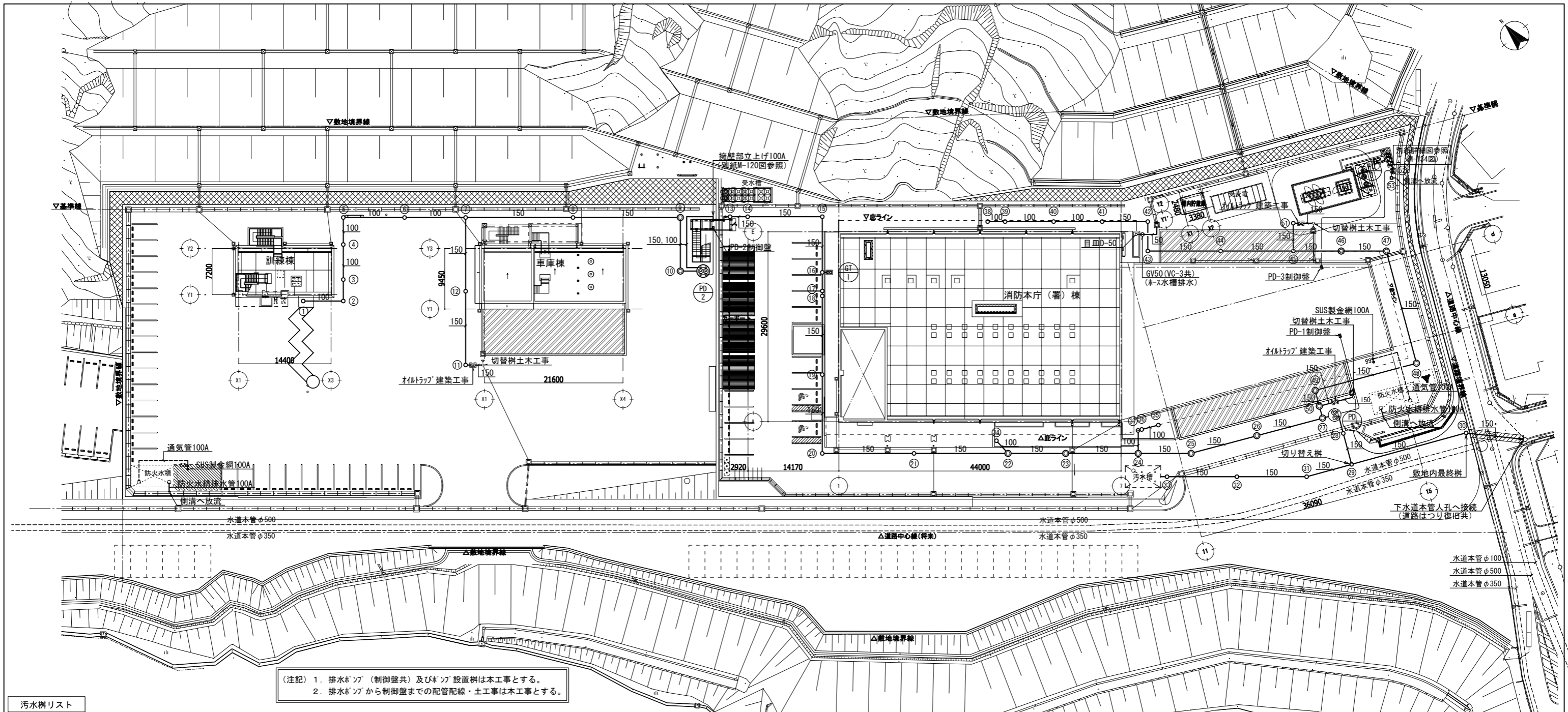
総務課事務室	
SA = 3,840 m ³ /h	
SA = 480 m ³ /h	
BL-D-2000L	8
指定色焼付塗装	
BOX (GW25t内貼)	8
2200×300×400H	
RA = 3,840 m ³ /h	
RA = 960 m ³ /h	4
GVS- 450×450	
BOX (GW25t内貼)	4
650×650×500H	
OA = 840 m ³ /h	
OA = 420 m ³ /h	2
BL-D-2000L	2
指定色焼付塗装	
BOX (GW25t内貼)	2
2200×300×400H	
EA = 840 m ³ /h	
EA = 420 m ³ /h	2
GVS- 300×300	
BOX (GW25t内貼)	2
500×500×400H	

消防長室	
SA = 960 m ³ /h	
SA = 480 m ³ /h	
BL-D-2000L	2
指定色焼付塗装	
BOX (GW25t内貼)	2
2200×300×400H	
RA = 960 m ³ /h	
RA = 480 m ³ /h	1
GVS- 450×450	
BOX (GW25t内貼)	1
650×650×500H	
OA = 150 m ³ /h	
BL-D-2000L	1
指定色焼付塗装	
BOX (GW25t内貼)	1
2200×300×400H	
EA = 150 m ³ /h	
GVS- 200×200	1
BOX (GW25t内貼)	1
400×400×350H	

会議室 (2)	
SA = 960 m ³ /h	
SA = 480 m ³ /h	
BL-D-2000L	2
指定色焼付塗装	
BOX (GW25t内貼)	2
2200×300×400H	
RA = 960 m ³ /h	
RA = 480 m ³ /h	1
GVS- 450×450	
BOX (GW25t内貼)	1
650×650×500H	
OA = 390 m ³ /h	
BL-D-2000L	1
指定色焼付塗装	
BOX (GW25t内貼)	1
2200×300×400H	
EA = 390 m ³ /h	
GVS- 300×300	1
BOX (GW25t内貼)	1
500×500×400H	

(注記)
 1. SA・OAは、保温施工の事。
 2. EAは、外壁から2mは保温施工の事。
 3. は、建築工事ルーフ天井を示す。
 ・機器器具、ダクト、保温外装材は、全て黒色塗装とする。
 ・吸込口は、天井内設置とする。
 4. は、ステンレス製薄形フラットド (指定色塗装・防虫網付)を示す。(西邦工業 SNU-S 同等品)
 5. は、梁貫通箇所を示す。
 6. 機器接続部は、たわみ継手を設ける。

ダクト設備 3階平面図 1/100



(注記) 1. 排水ポンプ(制御盤共)及びポンプ設置樹は本工事とする。
 2. 排水ポンプから制御盤までの配管配線・土工事は本工事とする。

汚水樹リスト

番号	種類	主管径-樹形状	樹寸法	樹深さ	蓋仕様	備考	番号	種類	主管径-樹形状	樹寸法	樹深さ	蓋仕様	備考	番号	種類	主管径-樹形状	樹寸法	樹深さ	蓋仕様	備考
①	塩ビ小口径パイプ樹	100 - 90L	200φ	400	防臭内蓋+鋳鉄製防護蓋200φ(T-25)		①	塩ビ小口径パイプ樹	150 - 90Y	200φ	1440	防臭内蓋+鋳鉄製防護蓋200φ(T-25)		③	塩ビ小口径パイプ樹	100 - 90L	200φ	500	塩ビ製防臭蓋200φ	
②	"	100 - 90L	200φ	530	"		②	コンクリート製パイプ樹	SC-4	900φ	1690	MHD-600		④	"	100 - 90Y	200φ	560	"	
③	"	100 - 90Y	200φ	600	"		③	"	SC-4	900φ	1850	"		⑤	"	100 - ST	200φ	720	"	
④	"	100 - UT	200φ	710	"	流入側トラップ付	④	"	SC-4	900φ	2050	"		⑥	"	150 - 90Y	200φ	880	"	
⑤	"	100 - 90L	200φ	800	"		⑤	"	SC-4	900φ	2200	"		⑦	"	150 - 90L	200φ	990	防臭内蓋+鋳鉄製防護蓋200φ(T-25)	
⑥	"	100 - ST	200φ	1000	"		⑥	"	SC-4	900φ	2380	"		⑧	"	150 - WLS	200φ	1060	"	
⑦	"	150 - 90Y	200φ	1200	"		⑦	"	SC-5	1200φ	2560	"		⑨	"	150 - ST	200φ	1240	"	
⑧	"	150 - ST	200φ	1460	"		⑧	"						⑩	"	150 - 90Y	200φ	1420	"	
⑨	コンクリート製パイプ樹	SC-4	900φ	1740	MHD-600		⑨	塩ビ小口径パイプ樹	150 - ST	200φ	800	防臭内蓋+鋳鉄製防護蓋200φ(T-25)		⑪	コンクリート製パイプ樹	SC-4	200φ	1560	MHD-600	
⑩	"	SC-4	900φ	1890	"		⑩	塩ビ製切替樹(縦型)	ESC-T VP150P-300	300φ	880	"	インバートラップ共	⑫	"	SC-4	200φ	1700	"	
⑪	塩ビ小口径パイプ樹	150 - 90L	200φ	700	防臭内蓋+鋳鉄製防護蓋200φ(T-25)		⑪	塩ビ小口径パイプ樹	150 - ST	200φ	1170	"	敷地内最終樹	⑬	"	SC-4	200φ	2000	"	
⑫	"	150 - ST	200φ	880	"		⑫	"	150 - ST	200φ	990	"		⑭	"	SC-4	200φ	2270	"	
⑬	塩ビ小口径パイプ樹	150 - ST	200φ	400	防臭内蓋+鋳鉄製防護蓋200φ(T-25)		⑬	"	150 - ST	200φ	1160	"		⑮	"	SC-4	200φ	2330	"	
⑭	"	150 - UT	200φ	450	"	流入側トラップ付	⑭	"	150 - ST	200φ	1330	"		⑯	塩ビ小口径パイプ樹	150 - 90L	200φ	800	防臭内蓋+鋳鉄製防護蓋200φ(T-25)	
⑮	"	150 - 90L	200φ	630	"		⑮	塩ビ小口径パイプ樹	100 - UY-PK	200φ	800	防臭内蓋+鋳鉄製防護蓋200φ(T-25)	流入側トラップ付	⑰	"					
⑯	"	150 - 90Y	200φ	770	塩ビ製防臭蓋200φ		⑰	"						⑱	コンクリート製ため樹	RC-4	900φ	1600	MHD-600	排水ポンプ槽
⑰	"	150 - 90Y	200φ	820	"		⑱	"	100 - 90L	200φ	800	塩ビ製防臭蓋200φ		⑳	"	RC-2	450×450	500	MHD-450	
⑱	"	150 - 90Y	200φ	840	"		⑳	"	100 - 90Y	200φ	860	"								
⑲	"	150 - ST	200φ	1030	"		㉑	"	100 - 90L	200φ	880	"								
⑳	"	150 - 90L	200φ	1220	"															

(注記) 1. 屋外排水管の勾配は、配管口径100mmは2/100以上、150mmは1.5/100以上とする。
 2. 樹深さは参考とし、正確には現場にて決定のこと。

一級建築士 登録 第247426号 宮原 嘉成

工事名	相楽中部消防組合消防本部(署)新庁舎建設工事	図面の名称	屋外排水設備 全体配置図・樹リスト	作成年月日	2023/03
管理技術者名	小田 文武	設計者名	安川 雅巳	図面番号	M-121
NEC JEC 株式会社ニューフェック		縮尺	A1:1/300 A3:1/600		